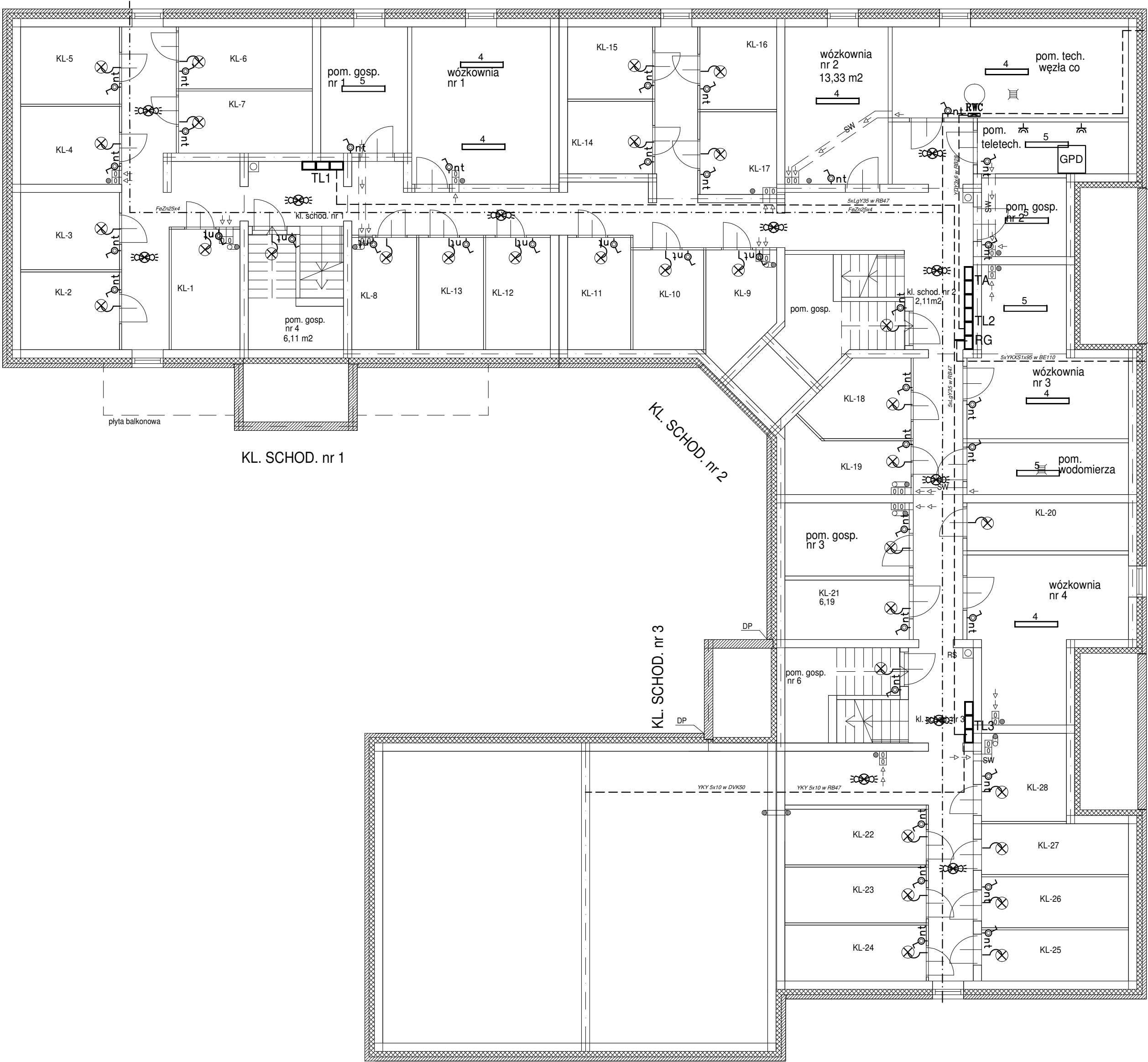


PRZEDSIĘBIORSTWO INWESTYCYJNO - PROJEKTOWE "AC-SYSTEM"			
NAZWA I ADRES OBIEKTU	BUDYNEK MIESZKALNY WIELORODZINNY SUWAŁKI - ul. Reja - dz. o nr geod. 22065/4, 22066/3, 22067/2	SKALA: 1:100	
TYTUŁ OPRACOWANIA	SCHEMAT ZASILANIA	DATA 02-2017	
PROJEKTANT	Stanisław Olejnik Upr. Nr SUW-32/88	NR RYS. E1	
OPRACOWAŁ	Andrzej Śliwiński Upr. Nr SUW-46/91		
SPRAWDZIŁ	Lechosław Wierzbicki Upr. Nr 96 GD/75		
	IMIĘ I NAZWISKO	NR UPRAWN.	PODPIS



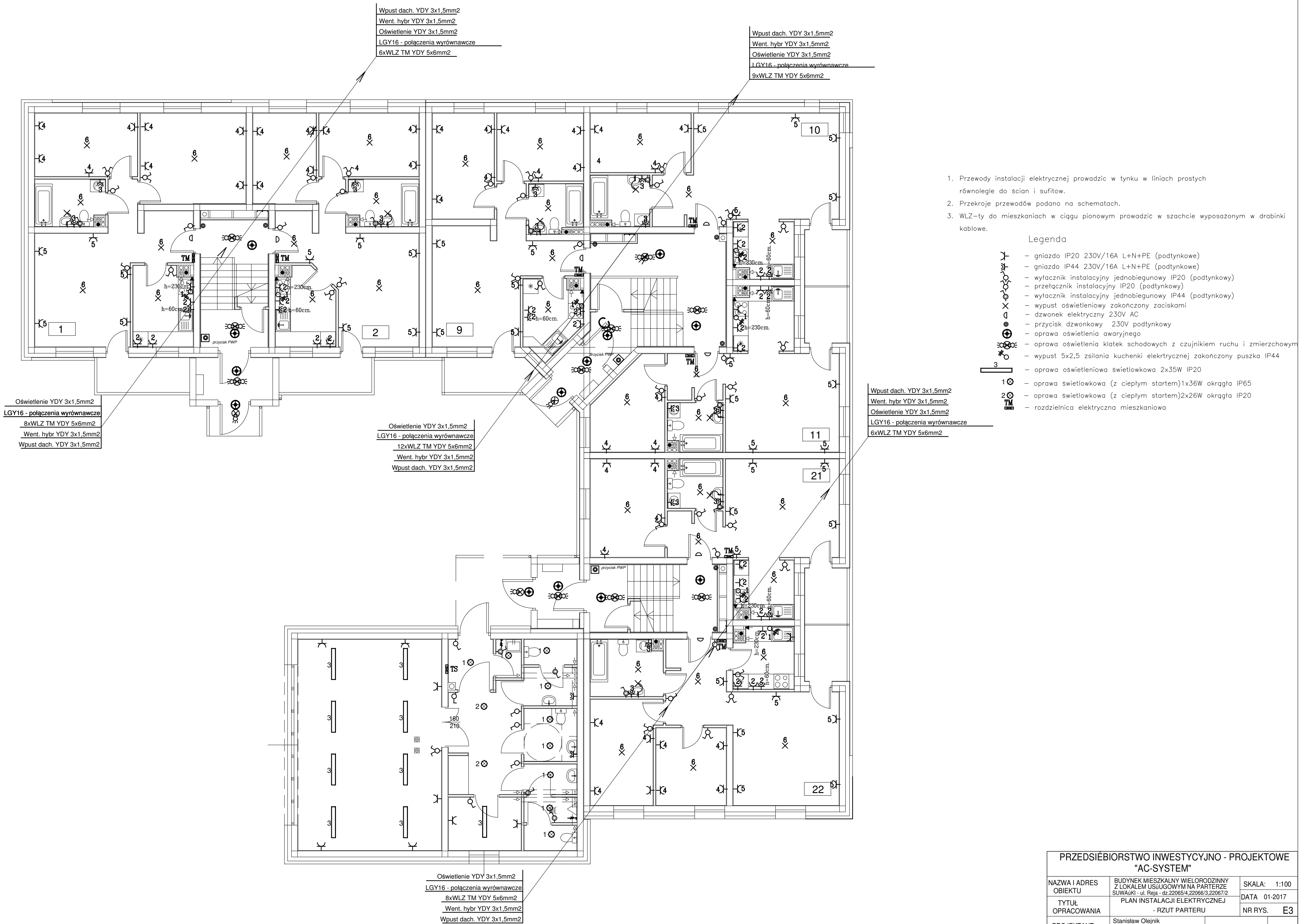
- Przewody instalacji elektrycznej prowadzić na tynku w rurach instalacyjnych w liniach prostych równoległe do ścian i sufitów.
- Przekroje przewodów podano na schematach.

Legenda

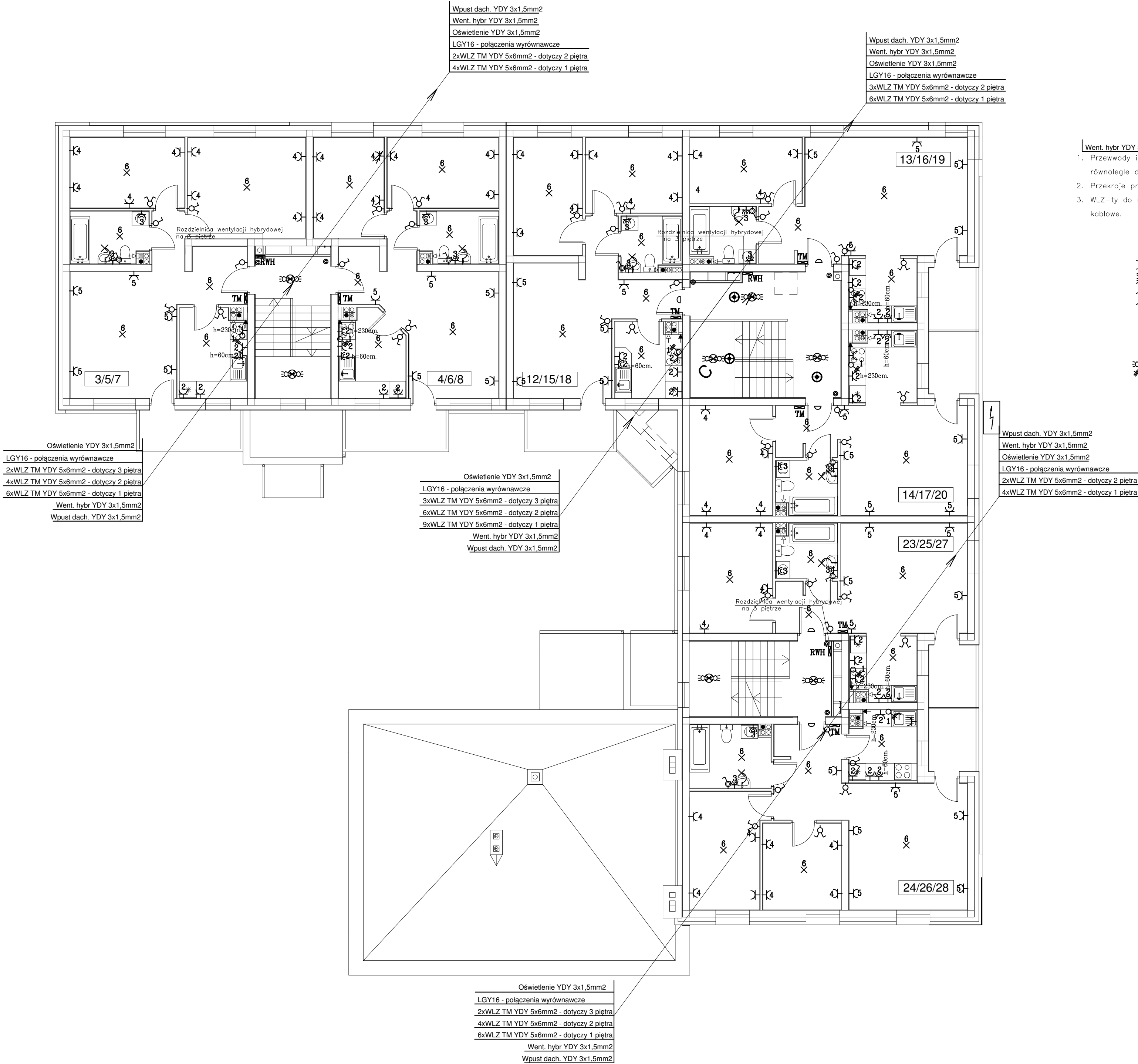
- gniazdo IP44 230V/16A L+N+PE (podtynkowe)
- wyłącznik instalacyjny jednobiegunowy IP44 natynkowy
- oprawa oświetlenia klatek schodowych z czujnikiem ruchu i zmierzchowym
- plafoniera nacienna techniczna LED IP44
- oprawa oświetleniowa świetłkowska 2x36W IP65
- oprawa oświetleniowa świetłkowska 1x36W IP65

PWP

PRZEDSIĘBIORSTWO INWESTYCYJNO - PROJEKTOWE "AC-SYSTEM"			
NAZWA I ADRES OBIEKTU	BUDYNEK MIESZKALNY WIELORODZINNY Z LOKALEM USŁUGOWYM NA PARTERZE SUWAŃKI - ul. Reja - dz.22065/4,22066/3,22067/2	SKALA:	1:100
TYTUŁ OPRACOWANIA	PLAN INSTALACJI ELEKTRYCZNEJ - RZUT PIWNIC	DATA	01-2017
PROJEKTANT	Stanisław Olejnik Upr. Nr SUW-32/88	NR RYS.	E2
OPRACOWAŁ	Andrzej Śliwiński Upr. Nr SUW-46/91		
SPRAWDZIŁ	Lechosław Wierzbicki Upr. Nr 96 GD/75		
	IMIĘ I NAZWISKO	NR UPRAWN.	PODPIS



PRZEDSIĘBIORSTWO INWESTYCYJNO - PROJEKTOWE "AC-SYSTEM"				
NAZWA I ADRES OBIEKTU	BUDYNEK MIESZKALNY WIELODZINNY Z LOKALEM USŁUGOWYM NA PARTERZE SUWAŃKI - ul. Reja - dz.22065/4,22066/3,22067/2	SKALA:	1:100	
TYTUŁ OPRACOWANIA	PLAN INSTALACJI ELEKTRYCZNEJ - RZUT PARTERU	DATA	01-2017	
PROJEKTANT	Stanisław Olejnik Upr. Nr SUW-32/88	NR RYS.	E3	
OPRACOWAŁ	Andrzej Śliwiński Upr. Nr SUW-46/91			
SPRAWDZIŁ	Lechosław Wierzbicki Upr. Nr 96 GD/75			
	IMIĘ I NAZWISKO	NR UPRAWN.		PODPIS

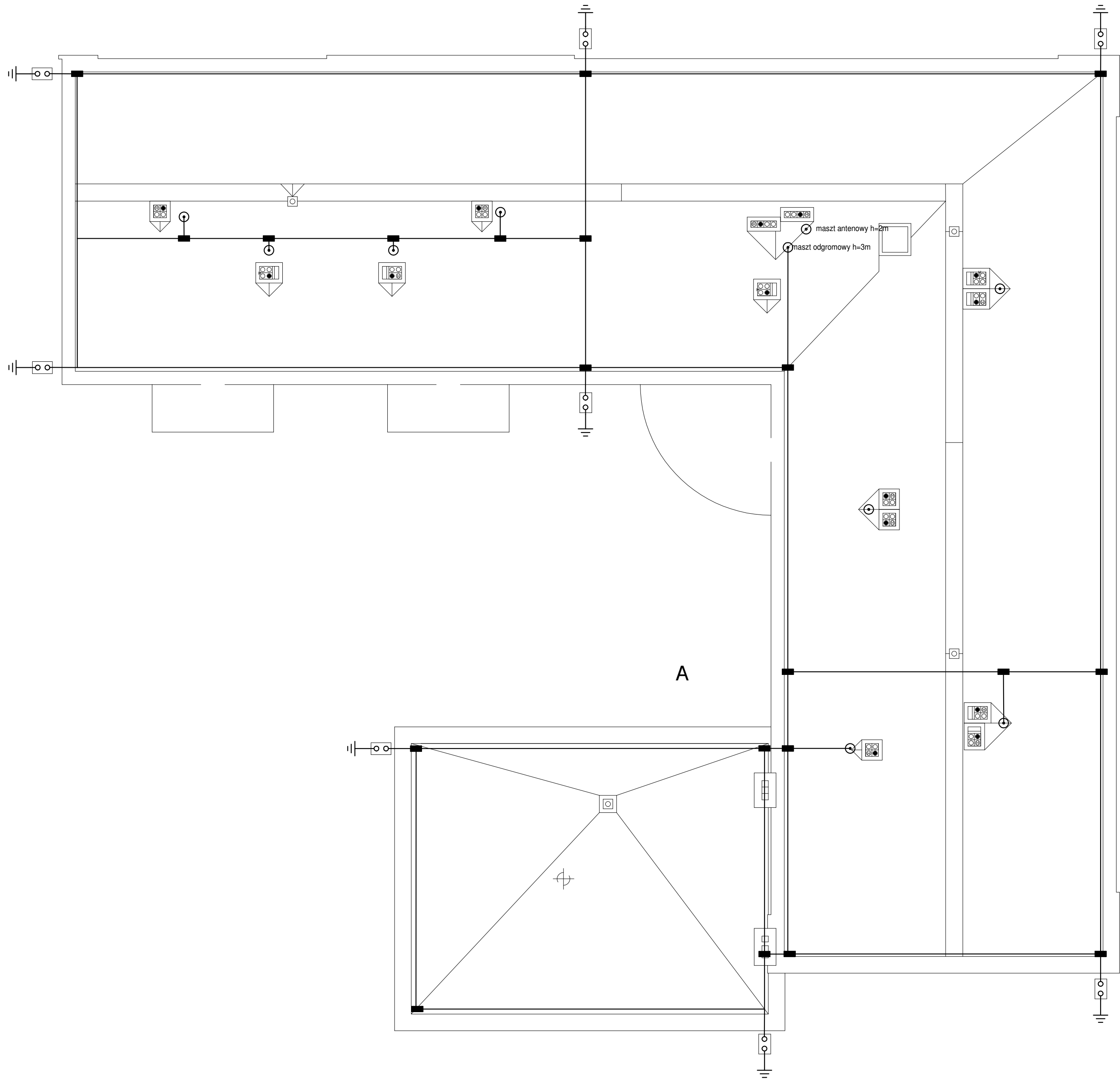


- Went. hydr YDY 3x1,5mm2
1. Przewody instalacji elektrycznej prowadzić w tynku w liniach prostych równoległe do ścian i sufitów.
 2. Przekroje przewodów podano na schematach.
 3. WLZ—ty do mieszkaniach w ciągu pionowym prowadzić w szachcie wyposażonym w drabinki kablowe.

Legenda

- gniazdo IP20 230V/16A L+N+PE (podtynkowe)
- gniazdo IP44 230V/16A L+N+PE (podtynkowe)
- wyłącznik instalacyjny jednobiegowy IP20 (podtynkowy)
- przelącznik instalacyjny IP20 (podtynkowy)
- wyłącznik instalacyjny jednobiegowy IP44 (podtynkowy)
- wypust oświetleniowy zakończony zaciskami
- dzwonek elektryczny 230V AC
- przycisk dzwinkowy 230V podtynkowy
- oprawa oświetlenia awaryjnego
- oprawa oświetlenia klatek schodowych z czujnikiem ruchu i zmierzchowym
- wypust 5x2,5 zasilania kuchenki elektrycznej zakończony puszka IP44
- rozdzielnica elektryczna mieszkaniowa

PRZEDSIĘBIORSTWO INWESTYCYJNO - PROJEKTOWE "AC-SYSTEM"				
NAZWA I ADRES OBIEKTU	BUDYNEK MIESZKALNY WIEŁORODZINNY Z LOKALEM USŁUGOWYM NA PARTERZE SUWAŃKI - ul. Reja - dz.22065/4,22066/3,22067/2	SKALA:	1:100	
TYTUŁ OPRACOWANIA	PLAN INSTALACJI ELEKTRYCZNEJ - RZUT KONDYGNACJI POWTARZALNEJ	DATA	01-2017	
PROJEKTANT	Stanisław Olejnik Upr. Nr. SUW-32/88	NR RYS.	E4	
OPRACOWAŁ	Andrzej Śliwiński Upr. Nr. SUW-46/91			
SPRAWDZIŁ	Lechosław Wierzbicki Upr. Nr. 96 GD/75			
	IMIĘ I NAZWISKO	NR UPRAWN.	PODPIS	



1. Dla ochrony przed wyładowaniami atmosferycznymi połaci dachowej projektuje się zwody instalacyjne na uchwytach dystansowych.
2. Uchwyty instalacyjne dostosować do rodzaju połaci dachowej.
3. Dla ochrony przed wyładowaniami atmosferycznymi elementów wyniesionych ponad dach projektuje się masyt odgromowe wolnostojące lub mocowane do komina.
4. Przewody odprowadzające układać pod warstwą ocieplenia w grubościennych rurach niepalnych z tworzywa.
5. Połączenia uziomów i połączeń wyrównawczych z zastosowaniem bednarki wykonywać przez spawanie. Dopuszcza się w uzasadnionych przypadkach łączenie śrubami (jedną M10 lub dwoma M6). Miejsca połączeń zabezpieczyć przed korozją.
6. Uziom – sztuczny fundamentowy z bednarki stalowej ocynkowanej 25x4mm
6. Całość prac wykonać zgodnie ze szczegółami zawartymi w normie PN–EN 62305. PN–EN 62305.

Legenda

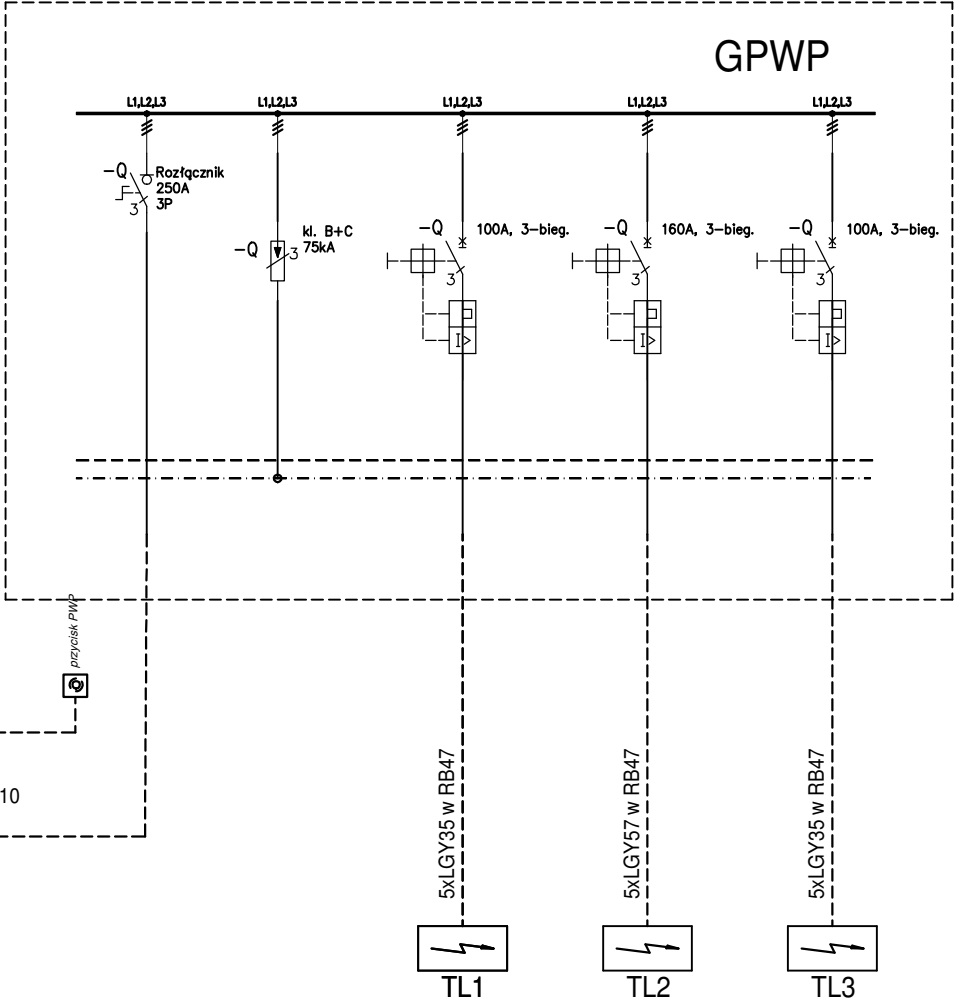
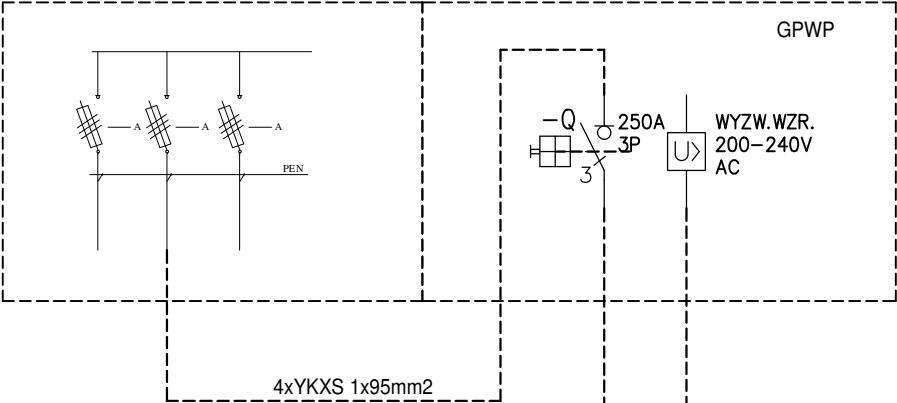
- drut odgromowy
- złącze kontrolne
- sztuczny uziom fundamentowy lub otokowy.
- złącze krzyżowe
- obudowa, skrzynka kontrolna, drzwiczki rewizyjne
- maszt odgromowy z podstawą betonową h=2m
- iglica kominowa

PRZEDSIĘBIORSTWO INWESTYCYJNO - PROJEKTOWE "AC-SYSTEM"			
NAZWA I ADRES OBIEKTU	BUDYNEK MIESZKALNY WIELORODZINNY Z LOKALEM USŁUGOWYM NA PARTERZE SUWAŹKI - ul. Reja - dz.22065/4.22066/3.22067/2	SKALA: 1:100	
TYTUŁ OPRACOWANIA	PLAN INSTALACJI ODGROMOWEJ - RZUT DACHU	DATA 01-2017	
PROJEKTANT	Stanisław Olejnik Upr. Nr SUW-32/88	NR RYS. E5	
OPRACOWAŁ	Andrzej Śliwiński Upr. Nr SUW-46/91		
SPRAWDZIŁ	Lechosław Wierzbicki Upr. Nr 96 GD/75		
	IMIĘ I NAZWISKO	NR UPRAWN.	PODPIS

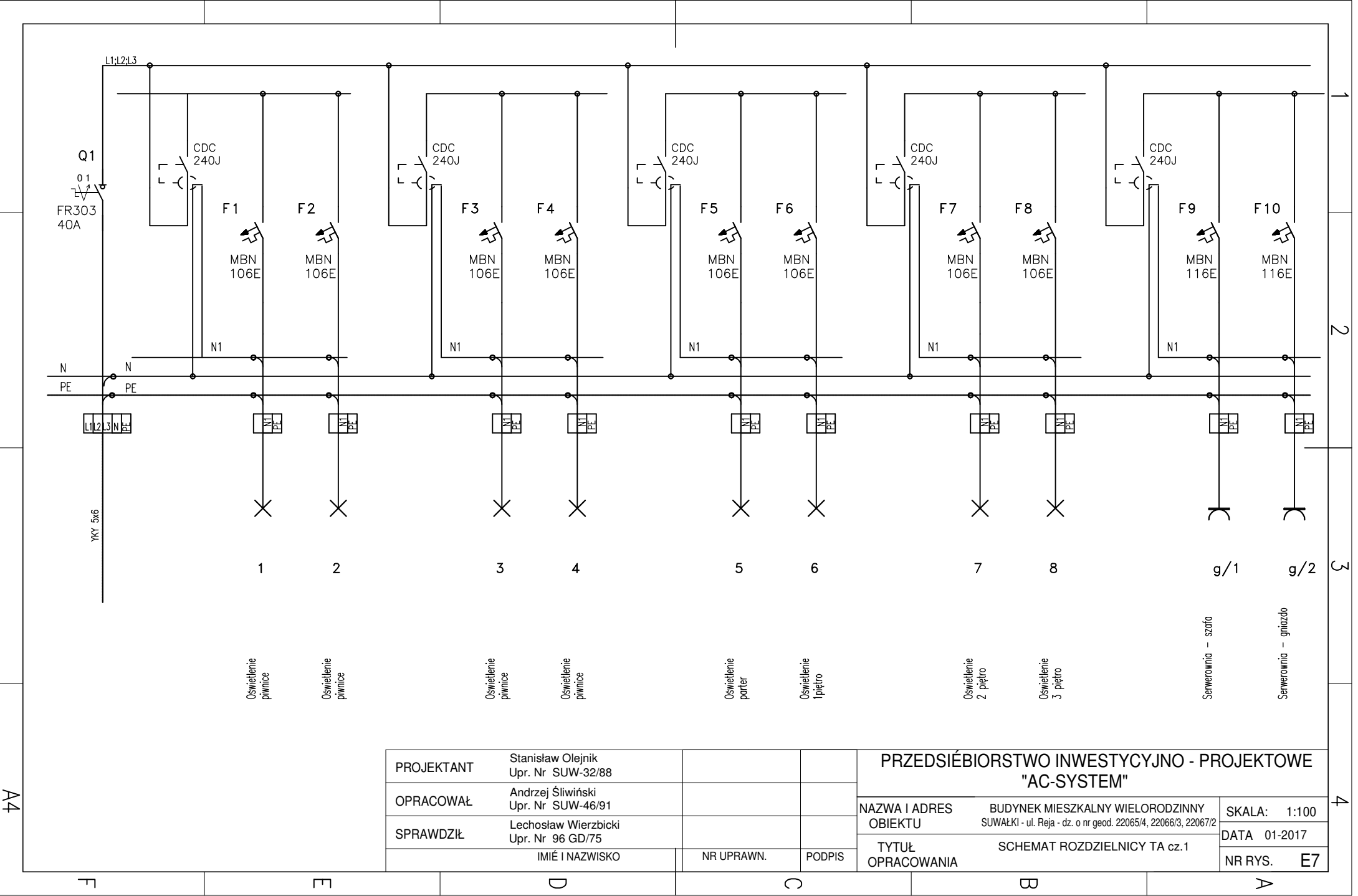
Złącze kablowe – poza opracowaniem

Rozdzielnica Głównego Pożarowego Wylącznika Prądu

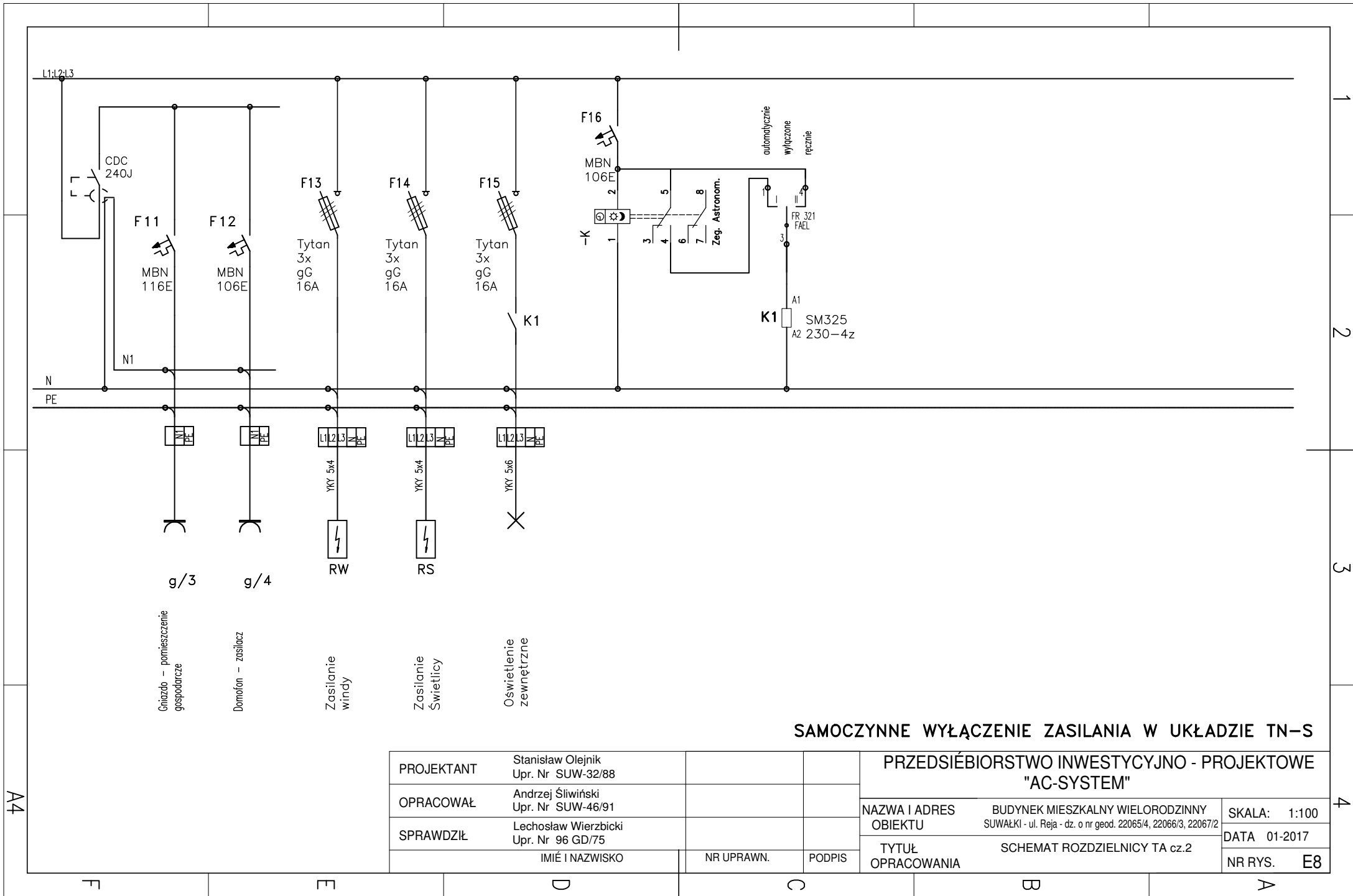
Rozdzielnica Główna RG



PROJEKTANT	Stanisław Olejnik Upr. Nr SUW-32/88			PRZEDSIĘBIORSTWO INWESTYCYJNO - PROJEKTOWE "AC-SYSTEM"		
OPRACOWAŁ	Andrzej Śliwiński Upr. Nr SUW-46/91					
SPRAWDZIŁ	Lechosław Wierzbiński Upr. Nr 96 GD/75			NAZWA I ADRES OBIEKTU	BUDYNEK MIESZKALNY WIELORODZINNY SUWAŁKI - ul. Reja - dz. o nr geod. 22065/4, 22066/3, 22067/2	SKALA: 1:100
	IMIĘ I NAZWISKO	NR UPRAWN.	PODPIS	TYTUŁ OPRACOWANIA	SCHEMAT ROZDZIELNICY RG i GPWP	DATA 01-2017
						NR RYS. E6



PROJEKTANT	Stanisław Olejnik Upr. Nr SUW-32/88			PRZEDSIĘBIORSTWO INWESTYCYJNO - PROJEKTOWE "AC-SYSTEM"		
OPRACOWAŁ	Andrzej Śliwiński Upr. Nr SUW-46/91					
SPRAWDZIŁ	Lechosław Wierzbiński Upr. Nr 96 GD/75			NAZWA I ADRES OBIEKTU	BUDYNEK MIESZKALNY WIELORODZINNY SUWAŁKI - ul. Reja - dz. o nr geod. 22065/4, 22066/3, 22067/2	SKALA: 1:100
	IMIĘ I NAZWISKO	NR UPRAWN.	PODPIS	TYTUŁ OPRACOWANIA	SCHEMAT ROZDZIELNICY TA cz.1	DATA 01-2017
						NR RYS. E7



SAMOCZYNNE WYŁĄCZENIE ZASILANIA W UKŁADZIE TN-S

PRZEDSIĘBIORSTWO INWESTYCYJNO - PROJEKTOWE
"AC-SYSTEM"

PROJEKTANT	Stanisław Olejnik Upr. Nr SUW-32/88			NAZWA I ADRES OBIEKTU		BUDYNEK MIESZKALNY WIELORODZINNY SUWAŁKI - ul. Reja - dz. o nr geod. 22065/4, 22066/3, 22067/2	SKALA: 1:100
OPRACOWAŁ	Andrzej Śliwiński Upr. Nr SUW-46/91						
SPRAWDZIŁ	Lechosław Wierzbiński Upr. Nr 96 GD/75			TYTUŁ OPRACOWANIA		SCHEMAT ROZDZIELNICY TA cz.2	DATA 01-2017
	IMIĘ I NAZWISKO	NR UPRAWN.	PODPIS				
						NR RYS.	E8

